

# Patch panel, Category 6<sub>A</sub> , 24xRJ45/s

P/N: KEP-C6A-S-10G



10  
Gigabit

Cat.6<sub>A</sub>  
interoperable

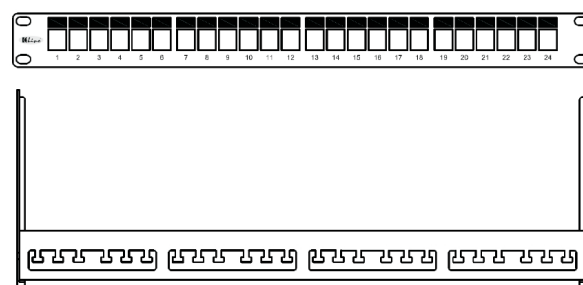
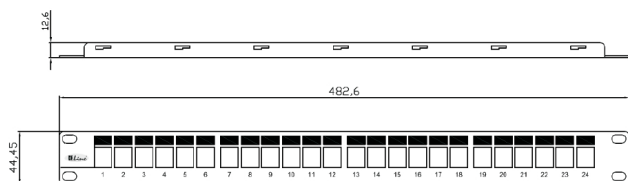
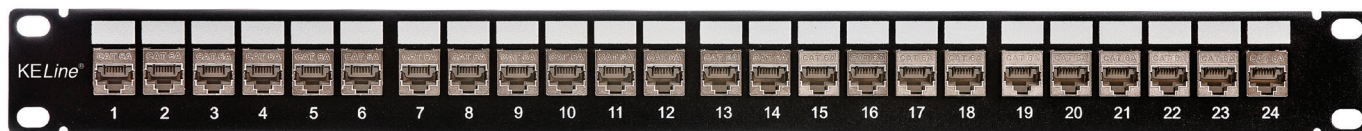
500  
MHz

## vlastnosti

- osadený 24 keystone jackmi
- určený pre montáž do 19" rozvádzačov
- integrovaný zadný káblový menežment
- sťahovacie pásky na uchytenie káblov (24 ks)
- sada skrutiek M6 s plávajúcimi maticami (4 ks)
- uzemňovacia skrutka s podložkou (1 ks)

## použitie

- primár (kampus), sekundár (vertikálna kabeláž), terciár (horizontálna kabeláž)
- IEEE 802.3: 10Base-T; 100Base-T; 1000Base-T; 10GBase-T
- IEEE 802.5 16 MB; ISDN; FDDI; ATM
- širokopásmové digitálne aplikácie s nízkym BER



## konštrukcia

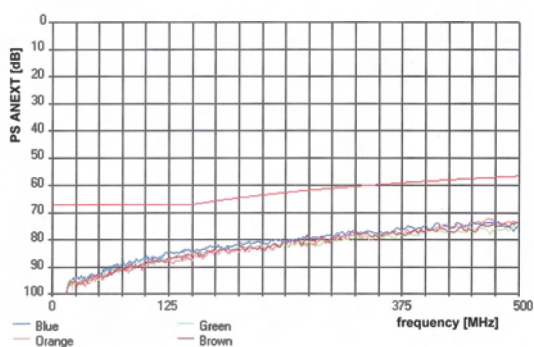
Výška	1U (44,5 mm)	
Šírka	19" (482,6 mm)	
Hĺbka (vrátane káblového menežmentu)	152 mm	
Materiál	predné čelo	poniklovaná ocel' s antikoróznou úpravou
	zadná časť	poniklovaná ocel' s antikoróznou úpravou
Farba	čierna	
Povrch	hladký, kovovo lesklý	

### mechanické vlastnosti keystone jacku KEJ-C6A-S-10G

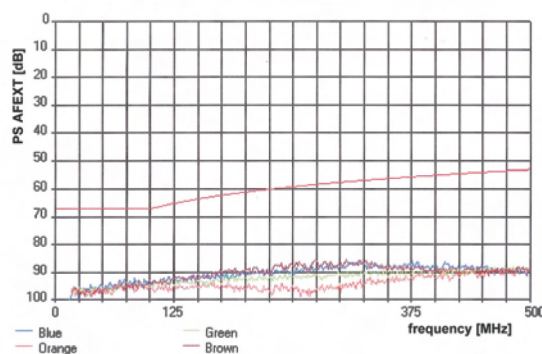
Pozn. : pre všetky detailné informácie pozri datasheet pre KEJ-C6A-S-10G

Vhodný pre montáž na	káble s plným jadrom	od 0,51 do 0,64 mm (od AWG 24 do AWG 22)
	káble s lankovým jadrom	od AWG 26/7 do AWG 24/7
Materiál kontaktov	fosfor-bronzová zliatina s vrstvou 50 μ zlata	
Cykly zapojenie / rozpojenie RJ45	min. 750	
Teplotný rozsah	pri prevádzke	-40°C až +70°C
	pri inštalácii	-10°C až +60°C
IDC reterminácia	min.20	

typický PS ANEXT



typický PS AFEXT



Tento produkt je certifikovaný na komponentovej úrovni v medzinárodných nezávislých laboratóriách FORCE Technology v zmysle ISO/IEC 11801-1:2017 (Ed. 1.0) / ISO/IEC 11801-2:2017 (Ed. 1.0), IEC 60603-7-51:2010, EN 50173-1:2018 / EN 50173-2:2018, TIA-568.2-D:2018, IEC 60512-99-002:2019.

Tento produkt je vyrábaný pod stálym dohľadom nezávislej medzinárodnej skúšobne FORCE Technology EC Verified v rámci programu Maintenance of Certification Schedule Quality Audit of the Manufacturer's Production and Quality Assurance Sites.